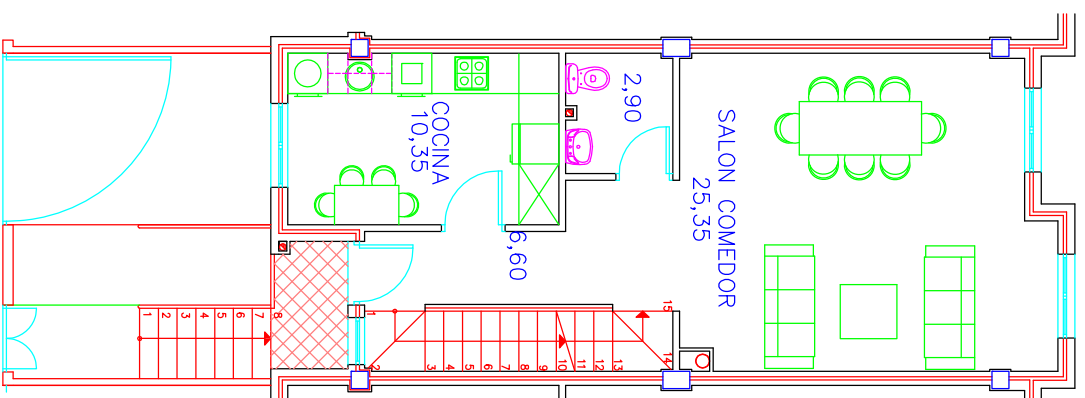


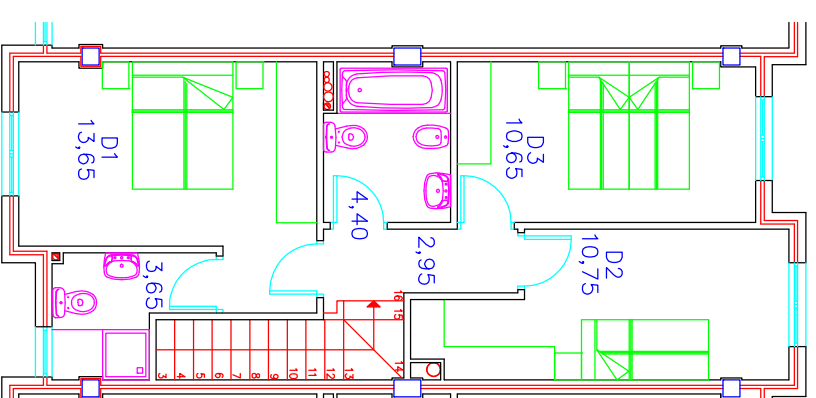
PLANTA SEMISOTANO

SUPERFICIE UTIL: 46,90 m²



PLANTA BAJA

SUPERFICIE UTIL: 45,20 m²



PLANTA ALTA

SUPERFICIE UTIL: 46,05 m²

TOTAL SUPERFICIE UTIL: 136,15 m²

PROYECTO:
7 VIVIENDAS UNIFAMILIARES ADOSADAS
PROMOTOR:
CONSTRUCCIONES URBALMI S.L.
EMPLAZAMIENTO:
C/ HELIODORO ORDAS n°4
CACABELOS (LEON)

ALBERTO IGLESIAS PEREZ
ARQUITECTO